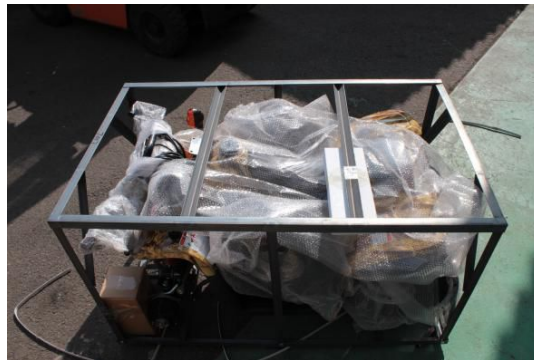


バギー 組立説明書

HG-BF-ATV50MA



付属品



付属品の確認を行って下さい

1.組立て準備

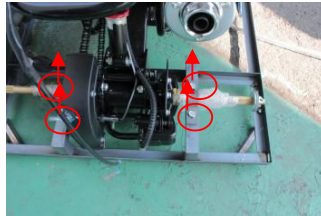
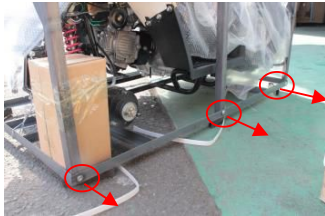
必要な工具

スパナ 10mm 12mm 13mm 14mm 24mm
プラスドライバー
ニツパ

しっかりした台(車体を乗せて作業をします)

インパクトレンチを使用する場合、締め付けトルクに十分注意してください。
ネジ山を潰したり、ネジが折れたりする場合があります。

- 1.外枠を止めているボルトを外し、外枠を取り去ります。
左右3箇所ずつ、後輪シャフト押さえ4箇所を外します。



- 2.外枠に車本体を固定している針金をニツパで切断します。

2.タイヤの取り付け

■前タイヤの取り付け

- 1.空気口が見えるように方向に注意し、3箇所ホイールをネジ止めします。

左右の違いがあります
のでタイヤパターンの向
きに気をつけてください。





前から見た写真

左右、同じ方法で作業します。

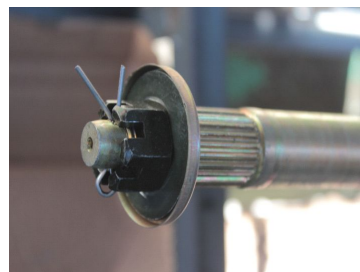
3.タイヤの取り付け

■後タイヤの取り付け

- 1.タイヤ取り付け軸に仮止めされている割リピンとナットを取り外します。



- 2.空気口が見えるように方向に注意し、3箇所ホイールをネジ止めします。



- 3.タイヤ取り付け軸のナットを締めて割リピンを入れます。



後から見た写真

左右、同じ方法で作業します。

4.ハンドル、メーターの取り付け

1. 付属品の取り付け台座を、ハンドル取り付け台に置きます。
取り付け台座は、上下があるので注意してください。
台座面が平らな方をハンドル取り付け台に合わせます。

台座に模様があるほうが上側



台座に模様がないほうが下側



2. ハンドルをはさむ様に台座とメーターを共締めします。

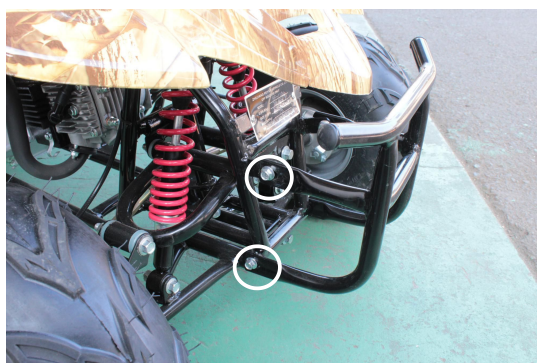


5.7フロントバンパーの取り付け

- 1.本体にバインドされていたフロントバンパーを取り付けます。
- 2.取り付け部分のシャーシに仮止めされているボルトをはずします。

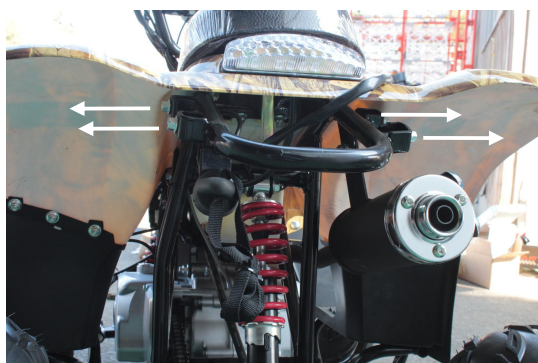


- 3.下左右2箇所 中左右2箇所 上左右2箇所をボルト止めします。



6.リアバンパーの取り付け

- 1.シャーシに仮止めされているボルトをはずします。

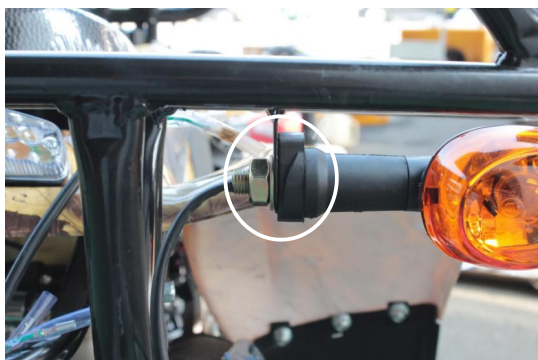


2.リアハズンパーを穴の位置に合わせ、左右 2箇所ずつボルトで止めます。

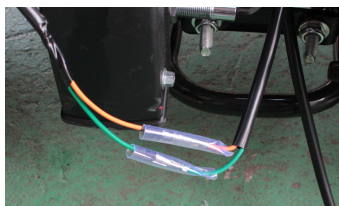


7.リアウインカーの取付けと配線

1.リアウインカーは、左右で異なります。
線材色 水色、緑色 進行方向右側
線材色 緑色、橙色 進行方向左側
の通りに、リアバンパーに取り付けます。



2.ウインカーの線材の色と、本体に配線してある配線の色を合わせてコネクタを接続します。



3.配線をバンパーにタイロックで止めます。

8.バッテリーの取付け

■バッテリー液の注入とバッテリーの配線

1.バッテリー液の注入を行います

- 1)座席を取り外し、バッテリーを取り出します。
- 2)バッテリーの密封シールをはがします。
- 3)付属の電解液をバッテリーに差し込みます。

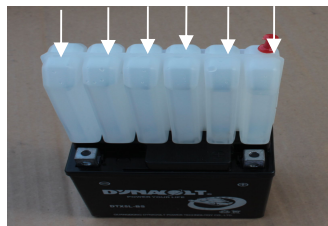
付属の電解液は6つのボトル
が一体となっており、6つの
口が並んでいます。



その口をバッテリーの穴に
合わせバッテリー液が飛
び散らないように、ゆっ
くり差し込みます。



しっかり差し込んだら、付属
のピンで各ボトルの上部
に穴を開け、電解液が
バッテリーの中へすべて
注入された事を確認して
ください。



2.約20分放置した後、密封栓で密閉します。

3.バッテリーへの配線を行います。

車本体から出ている赤
色の線の端子をバッテ
リの+の端子に付属の
ボルトで締めます。
黒色の線の端子をバッ
テリの一端子に付属の
ボルトで締めます。



4.それぞれの端子をカバーで覆います。



5.座席を取り付けます。

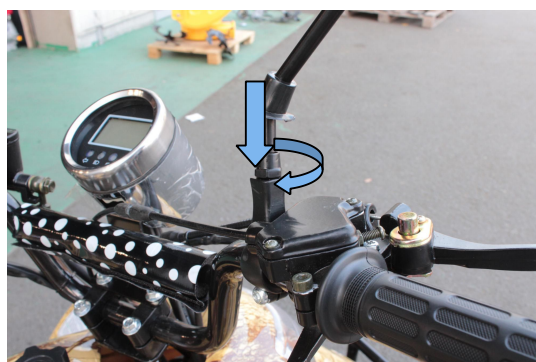
9.タイヤキャップの取り付け

すべてのタイヤの中心軸にそれぞれ、キャップをかぶせます。



10.バックミラーの取り付け

バックミラーを取り付けます。
ハンドル上のミラー取付け部分に、ミラーを回しながら取付け、適切な位置で、ナットで締め付けます。



11.その他

- ①各部のネジの緩みがないか確認してください。
- ②エンジンオイルが適量入っているか確認してください。
- ④無鉛ガソリンを燃料タンクに入れます。